

⚠ WARNING:

Maintenance and repairs must be Done by authorized Personnel only. Batteries emit hydrogen gas. Explosion or fire can result. Charge batteries in well-ventilated area. Keep sparks and open flames away. Keep rear cover off. Wear eye protection and protective Clothing when working with batteries.



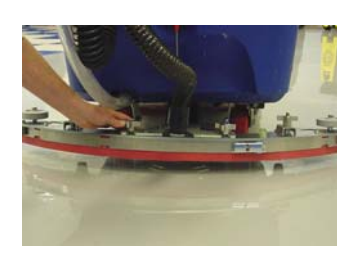
Preventive Maintenance Chart

WALK BEHIND AUTO SCRUBBER

Daily Maintenance

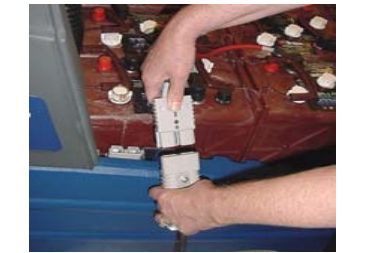
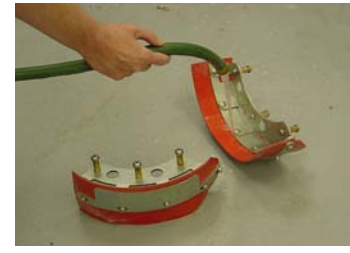
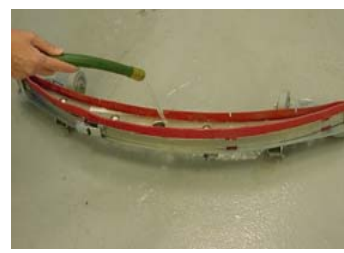
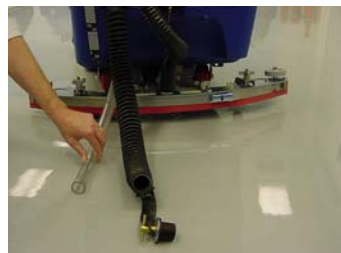


Start of each use



Sweep and dust mop floor before scrubbing.	After full charge, check batteries and, if needed, add distilled water. (Wet cell batteries only)	Plug battery pack into machine. Replace top cover.	Check that float shut off is clean and properly installed. Place dome on tank and check dome is sealed tightly.	Make sure Pads/Brushes are installed correctly and that they are not damaged or worn. Check that Aqua-mizers are securely attached and properly adjusted.	Securely latch front bumpers in place.	Check that squeegee is on and securely fastened. Check vacuum hose and connection for leaks.	Fill solution tank with water (140°F/60°C maximum) and measure chemical.
--	--	--	---	---	--	--	--

End of each use



Drain and rinse solution and recovery tanks.	Clean and inspect float shut off. Leave dome off so tank can dry.	Remove and clean solution strainer.	Remove squeegee and rinse. Check squeegee blades for wear. Rotate or replace blades if worn.	Remove Pads/Brushes, rinse and inspect for damage and wear. Rinse scrub deck.	Remove Aqua-mizers and rise. Check blades for wear. Rotate or replace blades if worn.	Disconnect battery pack from machine.	Plug battery pack into charger then charger into wall. Recharge batteries only if machine been used 30 minutes or more.
--	---	-------------------------------------	--	---	---	---------------------------------------	---

Attention: For Machine Repairs, Contact An Authorized Service Center.

REORDER 86269540-B
PRV NO. 980304

⚠ WARNING:

El mantenimiento y las reparaciones deben ser llevados a cabo únicamente por personal autorizado.
 Las baterías emiten gas hidrógeno. Es posible que se produzcan explosiones o incendios.
 Cargue las baterías en un área bien ventilada.
 Aléjelas de las chispas y las llamas. Mantenga la tapa posterior sin colocar.
 Use protección ocular y vestimenta de protección cuando manipule las baterías



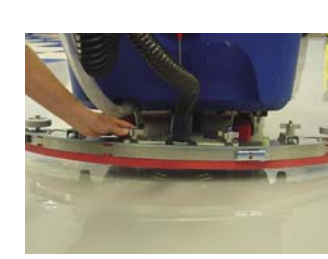
Tabla de Mantenimiento Preventivo

FREGADORA AUTOMÁTICA DE PIE

Mantenimiento diario

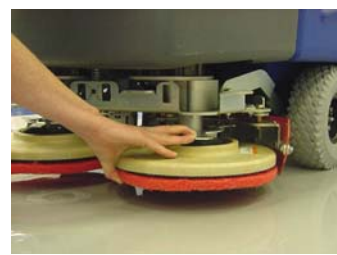
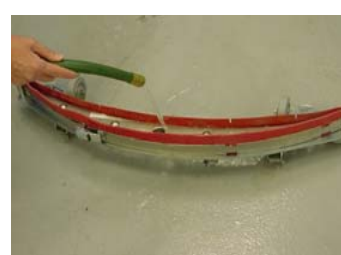
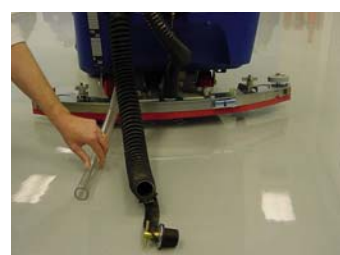


Comienzo de cada uso



<p>Barra y saque el polvo del piso con un trapeador antes de fregar.</p>	<p>Después de la carga completa, verifique las baterías y, de ser necesario, añada agua destilada (Únicamente baterías con celda húmeda)</p>	<p>Enchufe el paquete de baterías a la máquina. Vuelva a colocar la tapa posterior.</p>	<p>Verifique que la desconexión por boya esté limpia y debidamente instalada. Coloque la cubierta metálica sobre el depósito y verifique que la cubierta metálica esté sellada firmemente.</p>	<p>Asegúrese de que las almohadillas/cepillos estén instalados de manera correcta y que no estén dañados ni desgastados. Verifique que los Aquamizers estén firmemente adosados y correctamente ajustados.</p>	<p>Ajuste firmemente los parachoques frontales en su lugar.</p>	<p>Verifique que la escobilla de goma está conectada y ajustada firmemente. Verifique la manguera de aspiración y la conexión en busca de filtraciones.</p>	<p>Llene el depósito de la solución con agua (140°F/60°C como máximo) y mida la sustancia química.</p>
--	--	---	--	--	---	---	--

Final de cada uso



<p>Vacíe y enjuague los depósitos de la solución y de recogida.</p>	<p>Limpie e inspeccione la desconexión por boya. No cierre la tapa metálica para permitir que se seque el depósito.</p>	<p>Quite y limpie el filtro de la solución.</p>	<p>Quite la escobilla de goma y enjuague. Verifique las láminas de la escobilla de goma en busca de desgaste. Gire o reemplace las láminas si están desgastadas.</p>	<p>Extraiga las almohadillas /cepillos, enjuague e inspeccione en busca de daño o desgaste. Enjuague la plataforma de fregado.</p>	<p>Retire los Aquamizers y enjuague. Inspeccione las láminas en busca de desgaste. Rote o reemplace las láminas si están desgastadas.</p>	<p>Desconecte el pack de baterías de la máquina.</p>	<p>Enchufe el pack de baterías dentro del cargador, y luego el cargador en la pared. Recargue las baterías únicamente si la máquina se ha utilizado durante 30 minutos o más.</p>
---	---	---	--	--	---	--	---

Atención: Para reparaciones de la máquina, contacte un Centro de Servicio Autorizado.

REORDER 86269540-B
 PRV NO. 980304